



### Allgemeine Merkmale

Beschreibung: Produkt für die Installation als Wand

Schutzklasse: Klasse II

Nennspannung: 220-240 V 50/60 Hz

IP-Schutzgrad: IP66

Stoßfestigkeit: IK08

Leistungsfaktor: > 0.9

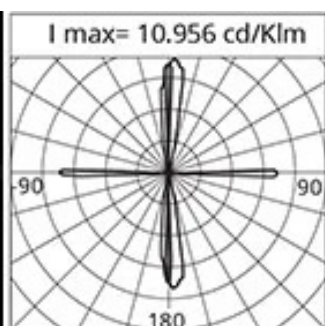
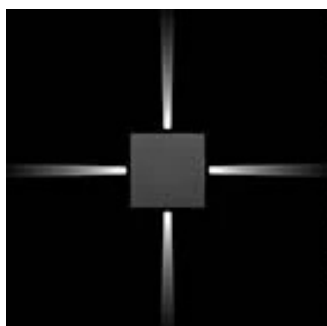
Umgebungstemperatur Ta: -30°C +50°C

Gewicht: 1.45 kg

Ausgesetzte Seitenfläche max: 0,012 m<sup>2</sup>

Netzteil: integriert

Prüfzeichen und Zertifizierungen: CE



### Leistungsdaten\*

LED-Strom:	650 mA
Lichtstrom der Lichtquelle:	1650 lm
Leistung der Lichtquelle:	15.5 W
Lichtausbeute:	106 lm/W
Lichtstrom der Leuchte:	625 lm
Systemleistung:	17.5 W
Geräteeffizienz:	36 lm/W

### Optisches System

Lichtquelle: LED

Farbtemperatur: 3000 K

Farbwiedergabe-Index (CRI):  $\geq 80$

Chromatische Konsistenz (SDCM):  $\leq 3$

Typologie der Optiken: 4x blade 4°x17°

Lebensdauer der Optikeinheit: >60.000h @Ta25°C L80B10

Klasse der fotobiologischen Sicherheit: EXEMPT GROUP

### Bezugsvorschriften

EN60598-1 / EN60598-2-5 / EN62471 / EN61547

### Installation und Wartung

Einbau: Wand

Verkabelung: Hintere Kabeleinführung, IN-OUT

Vorbereitung

### Materialien

Gehäuse: Druckguss aus Aluminiumlegierung UNI EN AB 47100 (Kupfergehalt < 1 %)

Blendschutz: UV-stabilisiertes Technopolymer

Linsen: hochdurchsichtiges PMMA

Befestigungssystem: Druckguss aus Aluminiumlegierung UNI EN AB 47100 (Kupfergehalt < 1 %)

Dichtungen: Alterungsbeständiger Silikonschaum

Schrauben: Edelstahl AISI 316

Endbearbeitung: Phosphorchromatisierungsverfahren und PolyesterPulverlackierung in 16 Phasen für eine optimale Witterungsbeständigkeit

### Farben

■ Weiß RAL9003

Code: **06GR4A80945D**

---

NOTE

\*Leistungsdaten

Die in diesem Datenblatt angegebenen Werte sind als Nennwerte mit einer Toleranz von +/-7% zu betrachten.

Daten beziehen sich auf Lichtstrom und Effizient des Led-Moduls ohne Linsen. Wenn Sie Daten zum kompletten Led-Modul mit Linsen benötigen, multiplizieren Sie die geschriebenen Daten mit 0.9 Faktor.

Allgemeine Informationen

Die hier unter gelisteten Eigenschaften der Leuchte könnten Änderungen unterliegen und bei Auftragsbestätigung bestätigt werden.

Um eine konstante Aktualisierung der Leuchten zu fördern, wird Cariboni Group fristlos Änderungen bringen.