



### Allgemeine Merkmale

Beschreibung: LED-Strahler

Schutzklasse: Klasse II

Nennspannung: 220-240 V 50/60 Hz

IP-Schutzgrad: IP66

Stoßfestigkeit: IK08

Leistungsfaktor: > 0.90

Umgebungstemperatur Ta: -30°C +50°C

Gewicht: 4.1 kg

Ausgesetzte Seitenfläche max: 0.047 m<sup>2</sup>

Ausgesetzte Seitenfläche: 0.038 m<sup>2</sup>

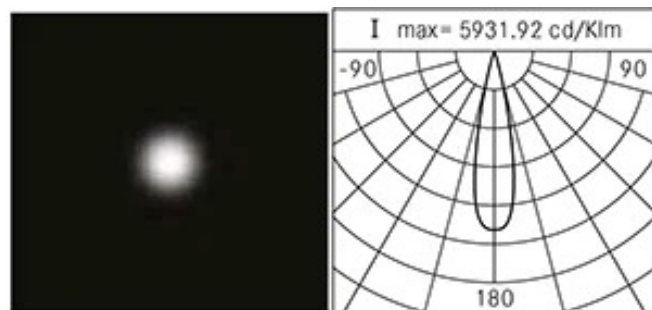
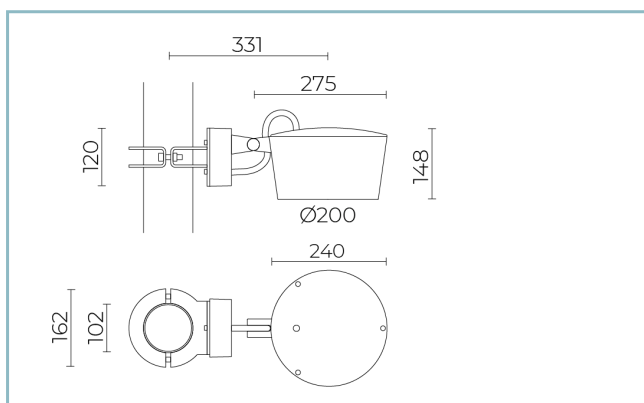
Schutz vor Gleichtakt-Überspannungen: 10 kV

Schutz vor Gegentakt-Überspannungen: 6 kV

Netzteil: integriert

Lebensdauer des Netzteil: >100.000h @Ta25°C  
L80B10

Prüfzeichen und Zertifizierungen: CE



### Leistungsdaten\*

LED-Strom:	525 mA
Lichtstrom der Lichtquelle:	3460 lm
Leistung der Lichtquelle:	23 W
Lichtausbeute:	150 lm/W
Lichtstrom der Leuchte:	2975 lm
Systemleistung:	26.5 W
Geräteeffizienz:	112 lm/W

### Optisches System

Lichtquelle: LED L4

Farbtemperatur: 3000 K

Farbwiedergabe-Index (CRI):  $\geq 80$

Chromatische Konsistenz (SDCM):  $\leq 3$

Typologie der Optiken: medium beam 25°

Lebensdauer der Optikeinheit: >100.000h @Ta25°C L80B10

Klasse der fotobiologischen Sicherheit: EXEMPT GROUP

ULOR: 0%

DLOR: 100%

Schutzklasse: G\*6

### Bezugsvorschriften

EN60598-1 / EN60598-2-3 / EN62471 / EN61547

### Installation und Wartung

Einbau: Wand / Decke / Boden / Seitlicher Mastanschluss

Mastdurchmesser:  $\varnothing 102$  mm

Neigung:  $-45^\circ + 90^\circ$ , Ausrichtungssystem und  
Blockiervorrichtung mit stufenloser Regulierung

Verkabelung: Vorverdrahtetes Produkt mit Kabel und  
Stecker

$\varnothing$  Versorgungskabel: 12 mm

Kabeleinführung: M20

Verkabelungsraum: Unabhängig vom optischen Aggregat

### Durchflussregelung

Standard

DALI Steuerung

X

### Materialien

Gehäuse: Druckguss aus Aluminiumlegierung UNI EN AB  
47100 (Kupfergehalt < 1 %)

Blendschutz: Gehärtetes Flachglas

Linsen: hochdurchsichtiges PMMA

Befestigungssystem: Druckguss aus Aluminiumlegierung  
UNI EN AB 47100 (Kupfergehalt < 1 %)

Dichtungen: Alterungsbeständiger Silikonschaum

Schrauben: Edelstahl AISI304

Verkabelungsplatte: Verzinktem Stahl

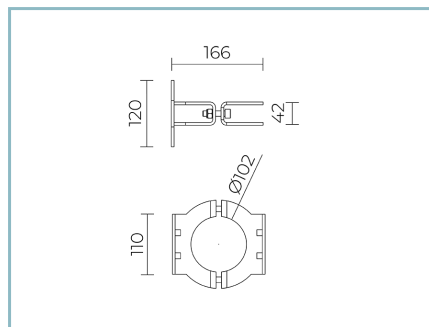
Endbearbeitung: Phosphorchromatisierungsverfahren  
und PolyesterPulverlackierung in 16 Phasen für eine  
optimale Witterungsbeständigkeit

### Farben

■ Sablé 100 Noir

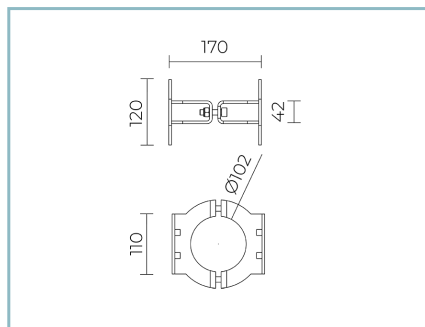
Code: **06OM6B659B9CHL**

## Zusätze



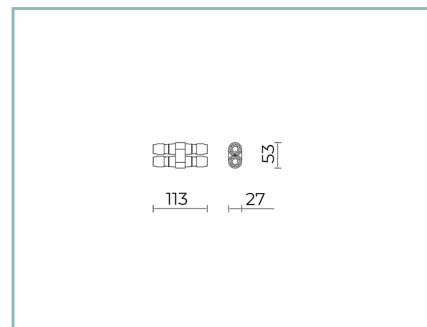
06OM904C0

B136 Einzelring für Mast  
Ø 102 mm. Farbe: Sablé 100 Noir.



06OM905C0

B137 Doppelring für Mast  
Ø 102 mm. Farbe: Sablé 100 Noir.



06KS909C0

B89 Stecker 4-Wege IP68

### NOTE

#### \*Leistungsdaten

Die in diesem Datenblatt angegebenen Werte sind als Nennwerte mit einer Toleranz von +/-7% zu betrachten. Daten beziehen sich auf Lichtstrom und Effizient des Led-Moduls ohne Linsen. Wenn Sie Daten zum kompletten Led-Modul mit Linsen benötigen, multiplizieren Sie die geschriebenen Daten mit 0.9 Faktor.

#### Allgemeine Informationen

Die hier unter gelisteten Eigenschaften der Leuchte könnten Änderungen unterliegen und bei Auftragsbestätigung bestätigt werden.

Um eine konstante Aktualisierung der Leuchten zu fördern, wird Cariboni Group fristlos Änderungen bringen.