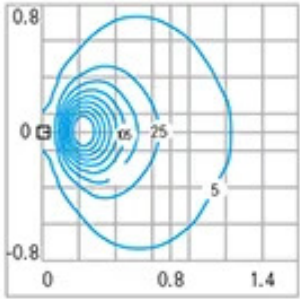
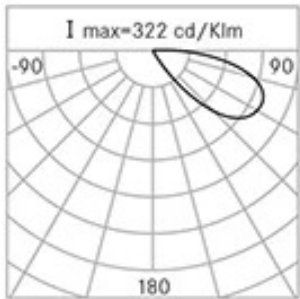
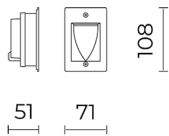




Características generales

Descripción:	Producto para instalación empotrable
Clase de aislamiento:	clase II
Tensión nominal:	230 V 50 Hz
Grado de protección:	IP65
Protección contra impactos:	IK06
Factor de potencia:	> 0.90
Temperatura ambiente Ta:	-30°C +50°C
Peso:	0.30 kg
Superficie expuesta máx:	0,06 m²
Superficie expuesta lateral:	0,005 m²
Driver:	integrado
Marcas y Certificaciones:	CE



Datos de prestaciones\*

Flujo de la lámpara:	300 lm
Potencia de la lámpara:	4 W
Eficiencia de la lámpara:	75 lm/W
Flujo de la luminaria:	95 lm
Potencia de la luminaria:	4.5 W
Eficiencia de la luminaria:	21 lm/W

**Ficha de producto**

Rev. 17/01/2023

**Fin xs Empotrable Pared**

Opciones: FIN XS-vertical

Temperatura de color: 3000 K

Tipo de óptica: asimétrica difusora AS-D

**06FX2B2397D**

Color: Blanco RAL9003

**Sistema óptico**

Lámpara: LED

Índice de reproducción cromática (IRC):  $\geq 80$ Consistencia cromática (SDCM):  $\leq 3$ 

Tipo de óptica: asimétrica difusora AS-D

Vida del grupo óptico: &gt;35.000h @Ta25°C L80B10

**Normas de referencia**

EN60598-1 / EN60598-2-2 / EN62471

**Instalación y mantenimiento**

Instalación: empotrable

Fijación: Contratapa de tecnopolímero moldeada suministrada con el producto

Ø cable de alimentación: 8 ÷ 12 mm

Pasacable: M20

**Materiales**

Cuerpo: aleación de aluminio fundido a presión UNI EN AB 47100 (contenido de cobre &lt; 1%)

Difusor: cristal plano arenado

Juntas: EPDM troquelado/estampado

Tornillos: acero inoxidable AISI 304

Acabado: fosfocromatización y pintado con polvos de poliéster realizada en 16 fases para la mejor resistencia a los agentes atmosféricos

**Colores** Blanco RAL9003Código: **06FX2B2397D**

---

**Ficha de producto**

Rev. 17/01/2023

**Fin xs Empotrable Pared**

Opciones: FIN XS-vertical

Temperatura de color: 3000 K

Tipo de óptica: asimétrica difusora AS-D

**06FX2B2397D**Color: Blanco RAL9003

---

---

**NOTE****\*Datos de prestaciones**

Los valores indicados en esta hoja de datos deben considerarse valores nominales con una tolerancia de +/-7%.

Los datos se refieren al flujo y eficiencia del modulo LED sin lentes. Si usted necesita los datos del modulo LED con lentes, hay que multiplicar los datos por el factor 0.90.

**Información general**

Las características del producto están sujetas a cambios y deben ser confirmadas en la fase de orden.

Con el fin de facilitar la actualización continua de sus productos, Cariboni Group se reserva el derecho de realizar cambios sin previo aviso.