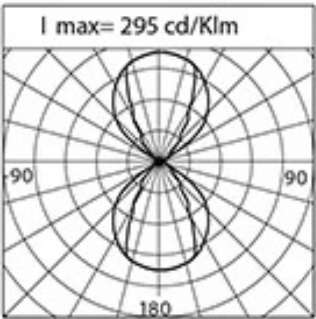
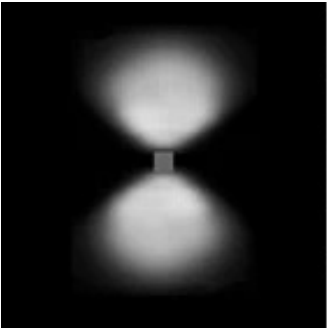




**Características generales**

|   |
|---|
| Descripción: producto para instalación en pared |
| Clase de aislamiento: clase I                   |
| Tensión nominal: 220-240 V 50/60 Hz             |
| Grado de protección: IP66                       |
| Protección contra impactos: IK08                |
| Factor de potencia: > 0.9                       |
| Temperatura ambiente Ta: -30°C +50°C            |
| Peso: 1 kg                                      |
| Driver: integrado                               |
| Marcas y Certificaciones: CE                    |



**Datos de prestaciones\***

|                             |          |
|-----------------------------|----------|
| Corriente LED:              | 650 mA   |
| Flujo de la lámpara:        | 845 lm   |
| Potencia de la lámpara:     | 8.1 W    |
| Eficiencia de la lámpara:   | 104 lm/W |
| Flujo de la luminaria:      | 340 lm   |
| Potencia de la luminaria:   | 9 W      |
| Eficiencia de la luminaria: | 38 lm/W  |

**Ficha producto**

15/05/2023

**Grapho mini**

Opciones: ON-OFF

Temperatura de color: 3000 K

Tipo de óptica: 2x ultra-difusora 100°x60°

**06GR7A40955U**

Color: Corten

**Sistema óptico**

Lámpara: LED

Temperatura de color: 3000 K

Índice de reproducción cromática (IRC):  $\geq 80$ Consistencia cromática (SDCM):  $\leq 3$ 

Tipo de óptica: 2x ultra-difusora 100°x60°

Vida del grupo óptico: &gt;60.000h @Ta25°C L80B10

Clase de seguridad fotobiológica: EXEMPT GROUP

**Normas de referencia**

EN60598-1 / EN60598-2-5 / EN62471 / EN61547

**Instalación y mantenimiento**

Instalación: pared

Cableado: entrada cable posterior

**Materiales**

Cuerpo: aleación de aluminio fundido a presión UNI EN AB 47100 (contenido de cobre &lt; 1%)

Apantallamiento: tecnopolímero estabilizado a los rayos UV

Lentes: PMMA de alta transparencia

Sistema de fijación: base de aleación de aluminio fundido a presión UNI EN AB 47100 (contenido de cobre &lt; 1 %)

Juntas: espuma de silicona antienviejecimiento

Tornillos: acero inoxidable AISI 316

Acabado: fosfocromatización y pintado con polvos de poliéster realizada en 16 fases para la mejor resistencia a los agentes atmosféricos

**Colores** CortenCódigo: **06GR7A40955U**

---

**Ficha producto**

15/05/2023

**Grapho mini**

Opciones: ON-OFF

Temperatura de color: 3000 K

Tipo de óptica: 2x ultra-difusora 100°x60°

**06GR7A40955U**Color: Corten

---

---

**NOTE****\*Datos de prestaciones**

Los valores indicados en esta hoja de datos deben considerarse valores nominales con una tolerancia de +/-7%.

Los datos se refieren al flujo y eficiencia del modulo LED sin lentes. Si usted necesita los datos del modulo LED con lentes, hay que multiplicar los datos por el factor 0.90.

**Información general**

Las características del producto están sujetas a cambios y deben ser confirmadas en la fase de orden.

Con el fin de facilitar la actualización continua de sus productos, Cariboni Group se reserva el derecho de realizar cambios sin previo aviso.