

**Scheda Prodotto****Mât Balancier Lato Palo**

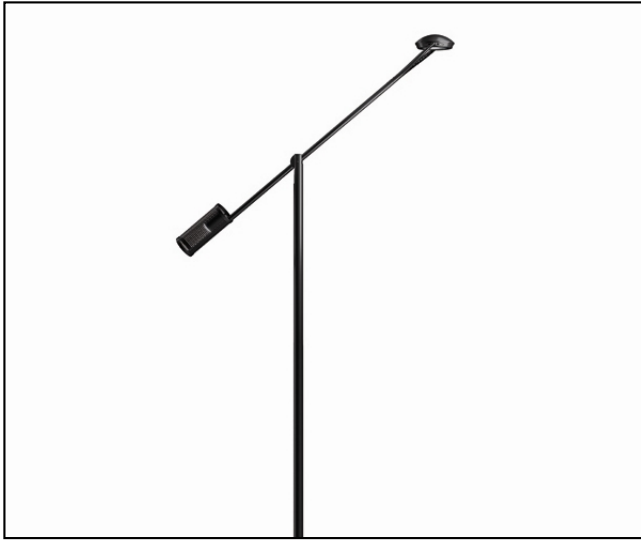
Temperatura colore: 3000 K  
 Tipologia di ottica: stradale LT-L + diffondente 50°

**01MB1608C**

Colore: Sablé 100 Noir

Progetto N.

Data

**Caratteristiche generali**

Descrizione: Sistema di illuminazione pubblica e da arredo urbano

Classe di isolamento: classe I - classe II

Tensione nominale: 230 V 50 Hz

Grado di protezione IP: IP65 / IP66

Protezione contro gli urti: IK06

Fattore di potenza: > 0.9

Temperatura ambiente Ta: -10°C +45°C

Peso: 140.00 kg

Superficie esposta max: 1,64 m<sup>2</sup>

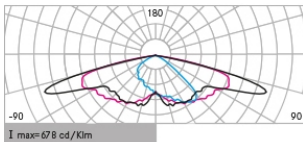
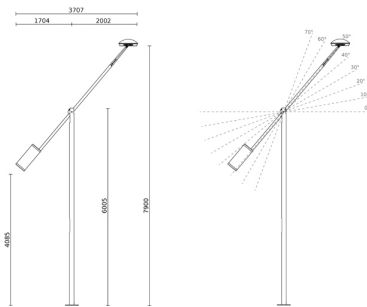
Superficie esposta laterale: 1,40 m<sup>2</sup>

Protezione da sovratensioni modo comune: 6 kV

Protezione da sovratensioni modo differenziale: 10 kV

Driver: integrato

Marchi e Certificazioni: CE



H (m)	Ø (m)	Em(lux)
1	0.3x0.3	2759
2	0.8x0.6	690
3	1.2x0.9	307
4	1.5x1.1	172
5	1.9x1.4	110

**Dati Prestazionali\***

Corrente LED:	700 mA	mA
Flusso sorgente:	9930 lm	6700 lm
Potenza sorgente:	91 W	70 W
Flusso apparecchio:	8540 lm	lm
Potenza apparecchio:	104 W	W
Efficienza apparecchio:	82 lm/W	lm/W

<b>Sistema Ottico</b>
Sorgente: 44 LED + MT-PWB
Temperatura colore: 3000 K
Indice di resa cromatica (CRI): $\geq 70$ SDCM $\leq 4$
Tipologia di ottica: stradale LT-L + diffondente 50°
Vita gruppo ottico: >130.000h @700mA @Ta25°C TM21 L80B20 >130.000h @700mA @Ta25°C TM21 L80B10
Classe di sicurezza fotobiologica: EXEMPT GROUP
<b>Riferimenti Normativi</b>
EN60598-1 / EN60598-2-3 / EN62471

<b>Regolazione di Flusso</b>	Standard	Su richiesta
Autoapprendimento mezzanotte virtuale	X	
Emissione di flusso costante (CLO)		X
Regolazione 1-10V	X	
Variazione della tensione di rete		X
Linea pilota		X
Regolazione DALI		X
Telegestione onde convogliate (PLC)		X

<b>Installazione e manutenzione</b>
Installazione: fissaggio a terra
Inclinazione: possibilità di regolazione da +0° a +70° rispetto al piano stradale, con passo di regolazione di 10°
Fissaggio: Piastra di base e tirafondi da annegare in plinto
Ø cavo di alimentazione: 10 ÷ 14 mm
Pressacavo: PG16
Sezionatore: automatico (con sezione dei morsetti di 2,5 mm <sup>2</sup> )

<b>Materiali</b>	
Corpo: fusto e braccio in acciaio, corpo illuminante in pressofusione in lega di alluminio	
Schermo: vetro piano temprato 4 mm	
Lenti: PMMA ad alta trasparenza	
Guarnizioni: silicone espanso antinvecchiante	
Viti: acciaio INOX AISI 304	
Finitura: fusto e braccio zincati a caldo, fosfocromatazione del corpo illuminante e verniciatura con polveri poliestere	
<b>Colori</b>	
Sablé 100 Noir	Cod. <b>01MB1608C</b>

#### NOTE

##### \*Dati prestazionali

I valori indicati in questa scheda tecnica sono da considerarsi valori nominali con una tolleranza del +/-7%.

I dati relativi a flusso sorgente ed efficienza sorgente fanno riferimento al modulo led senza ottiche; nel caso in cui si fosse interessati alle prestazioni del modulo led completo di sistema ottico, si deve moltiplicare i dati riportati per il fattore 0.9.

##### Dati generali

Le caratteristiche del prodotto elencate possono essere soggette a variazioni e dovranno essere confermate in fase di ordine.

Al fine di favorire un costante aggiornamento dei propri prodotti, Cariboni Group si riserva il diritto di apportare modifiche senza preavviso.