

Mâts fuselés Ø 127-102 mm ou avec manchon supérieur Ø 60 mm

PAG 1/2 RÉV 0 _ 13.02.2023

Cariboni
group

Matériaux

Fût : réalisé en profilé en acier S235 JR UNI EN10025 avec soudage circonférentiel, au moyen d'un procédé automatique MAW homologué, de tubes ERW électrosoudés.

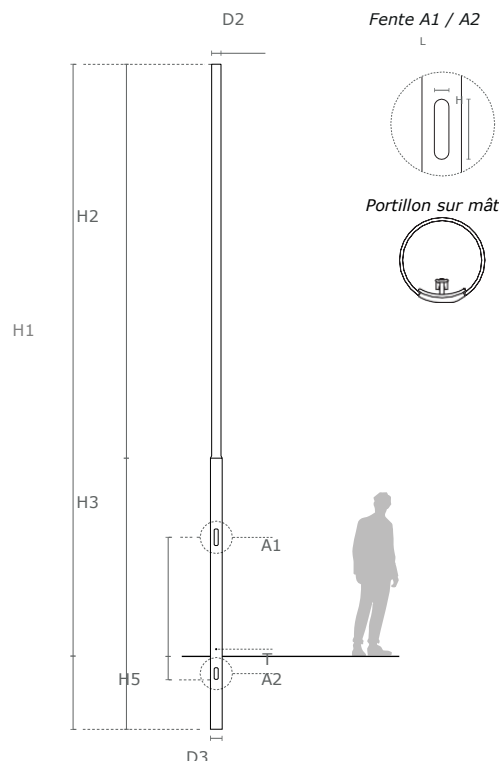
Finition de surface : galvanisation à chaud selon la norme EN 1461, puis revêtement par poudre de couleur sablé 100 noir.

Bouchon : fermeture de l'extrémité supérieure en polycarbonate noir.

Installation

Fixation : Le mât doit être enterré. Gaine de protection éventuellement disponible sur demande.

Branchement électrique : Bornier quadripôle pour câbles de 4x16mm². Un trou est prévu pour la fixation de la cosse du câble de mise à la terre externe avec insert fileté M10 (T).



A1 - Fente bornier et portillon

Dimensions fente LxH: 45 x 186 mm

Hauteur fente H4 : 1300 mm

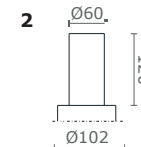
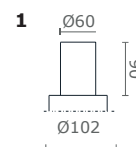
A2 - Fente passage câbles

Dimensions fente LxH: 50 x 150 mm

Hauteur fente H5 : -200 mm

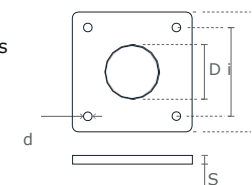
Manchon Ø60 - épaisseur 3mm

Pour les versions du mât avec un manchon supérieur h90, ajouter « 1 » au code du poteau standard (par exemple 01PA011C1). Pour versions du mât avec manchon supérieur h120, ajouter « 2 » au code du mât standard (ex : 01PA011C2).



Plaque de base

Sur demande, des versions sont disponibles pour la fixation avec plaque de base.



Hauteur hors sol du mât = H1 + I

Tiges de scellement

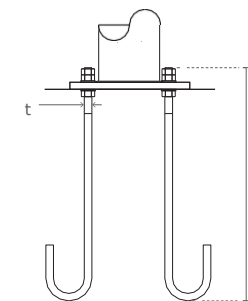
a= 800 mm

Longueur

Filetage

t= M18

Fixation plaque avec tiges de scellement



Codes vers. pour enterrement	H2 / D2 x épaiss. tronc supérieur [mm]	H3 / D3 x épaiss. tronc inférieur [mm]	H1: Hauteur hors sol [mm]	I: Profond. enterrement [mm]	Nombre bras [n°]	Poids s mât [kg]	EN 40-3 Vref=25m/s [m2 / daN]	EN40-3 Vref=29m/s [m2 / daN]	Maximum moment de basculement MSLE [kN x m]
01PA0011C	4300 / Ø102 x 4	3000 / Ø127 x 4	6500	800	2	90	0,95 / 71	0,70 / 52	8,5
01PA0097C	4800 / Ø102 x 4	3000 / Ø127 x 4	7000	800	2	98	0,80 / 60	0,60 / 45	8,5
01PA0012C	4800 / Ø102 x 4	3500 / Ø127 x 4	7500	800	2	104	0,70 / 52	0,50 / 38	8,5
01PA0098C	4800 / Ø102 x 4	4000 / Ø127 x 4	8000	800	2	107	0,60 / 45	0,42 / 31	4,0
01PA0013C	5300 / Ø102 x 4	4000 / Ø127 x 4	8500	800	2	112	0,50 / 37	0,35 / 26	4,0

Tolérances de dimensions selon EN40-2.

P x P x S : dimension plaque [mm]	i: entraxe trous plaque [mm]	D: trou central [mm]	d: trous pour tiges de scellement [mm]
300 x 300 x 15	i=220	D=150	d=20
300 x 300 x 15	i=220	D=150	d=20
300 x 300 x 15	i=220	D=150	d=20
300 x 300 x 15	i=220	D=150	d=20
300 x 300 x 15	i=220	D=150	d=20

Codes versions avec plaque de base sur demande.

Résistance au vent EN40-3-1

Dimensionnement et vérification selon la norme EN40-3, catégorie de terrain II.
Le choix du mât sera entériné après vérification de la structure conformément à la norme EN-40, en fonction de la zone d'installation. Les valeurs de la carte européenne des vents ne sont qu'indicatives : les vitesses du vent doivent être définies par les autorités nationales.

Sécurité passive EN12767

Performance en cas d'impact avec un véhicule : classe 0

Catégories de terrain pour l'exposition au vent

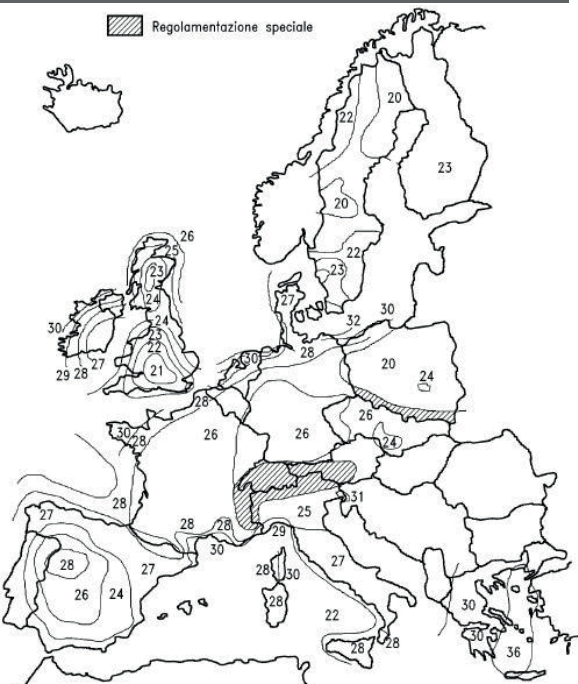
CATÉGORIE DE TERRAIN I : Bord de mer. Rivage d'un lac d'une longueur au vent d'au moins 5 km. Terrain plat, sans obstacles.

CATÉGORIE DE TERRAIN II : Terres cultivées clôturées par des haies, quelques petits bâtiments agricoles, des maisons ou des arbres.

CATÉGORIE TERRAIN III : Zones suburbaines, zones industrielles ou forêts permanentes.

CATÉGORIE DE TERRAIN IV : Zones urbaines dont au moins 15 % de la superficie est couverte par des bâtiments d'une hauteur moyenne supérieure à 15 m.

Zones installation Eurocode ENV 1991-2-4 : Europe



Zones installation Eurocode ENV 1991-2-4 : Italie

Zone	Description	Vref
1	Val d'Aoste, Piémont, Lombardie, Trentin Haut-Adige, Vénétie, Frioul-Vénétie Julienne (no TS)	25m/s
2	Émilie Romagne	25m/s
3	Toscane, Marches, Ombrie, Latium, Abruzzes, Molise, Pouilles, Campanie, Basilicate, Calabre (no RC)	27m/s
4	Sicile et province de Reggio de Calabre	28m/s
5	Sardaigne (zone située à l'est de la ligne droite reliant Capo Teulada à l'île de Maddalena)	28m/s
6	Sardaigne (zone située à l'ouest de la ligne droite reliant Capo Teulada à l'île de la Maddalena)	28m/s
7	Ligurie	28m/s
8	Province de Trieste	30m/s
9	Îles (à l'exception de la Sicile et de la Sardaigne) et haute mer	31m/s

